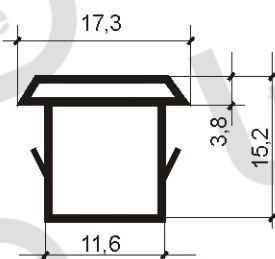


# Bezdotykový spínač s IF senzorem 230V/AC

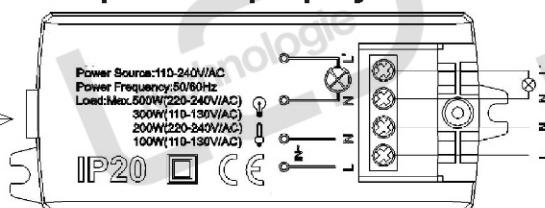
Bezdotykový spínač je určen pro spínání světel nebo elektrických zařízení na síťové napětí. Neumožňuje žádnou regulaci



Rozměr čidla

## Způsob připojení

Konektor pro připojení  
IR čidla



Bezdotykový spínač funguje na systému mávnutí před senzorem. Po připojení k síti je vždy ve stavu vypnutém. Mávnutím před senzorem spínač sepne, po opětovném mávnutí spínač vypne. Mezi jednotlivými mávnutími je nutné dodržet pauzu cca 2s, obvod je necitlivý z důvodu odstranění rušivých vlivů. Pro jednoduchou instalaci, lze senzor odpojit od řídicí jednotky pomocí konektoru.

### Základní technické parametry:

**Napájecí napětí:** 230V/50Hz AC

**Výstupní napětí:** 230V/AC

**Výstupní proud:** 500W(odporová zátěž)  
200W(indukční zátěž)

**Rozsah regulace:** žádná - pouze funkce ON-OFF

**Citlivost senzoru:** pohyb ve vzdálenosti 5-6cm, úhel 120°

**Rozměry:** 78 x 35 x 18,5mm

**Přívodní kabely:** šroubovací svorkovnice - senzor připojen kabelem 1m

**Spotřeba v pohotovostním režimu:** 0,07W

Upozornění:

Dbejte správného zapojení a vyvarujte se zkratu vodičů.

